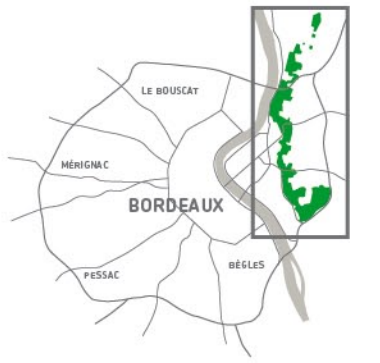


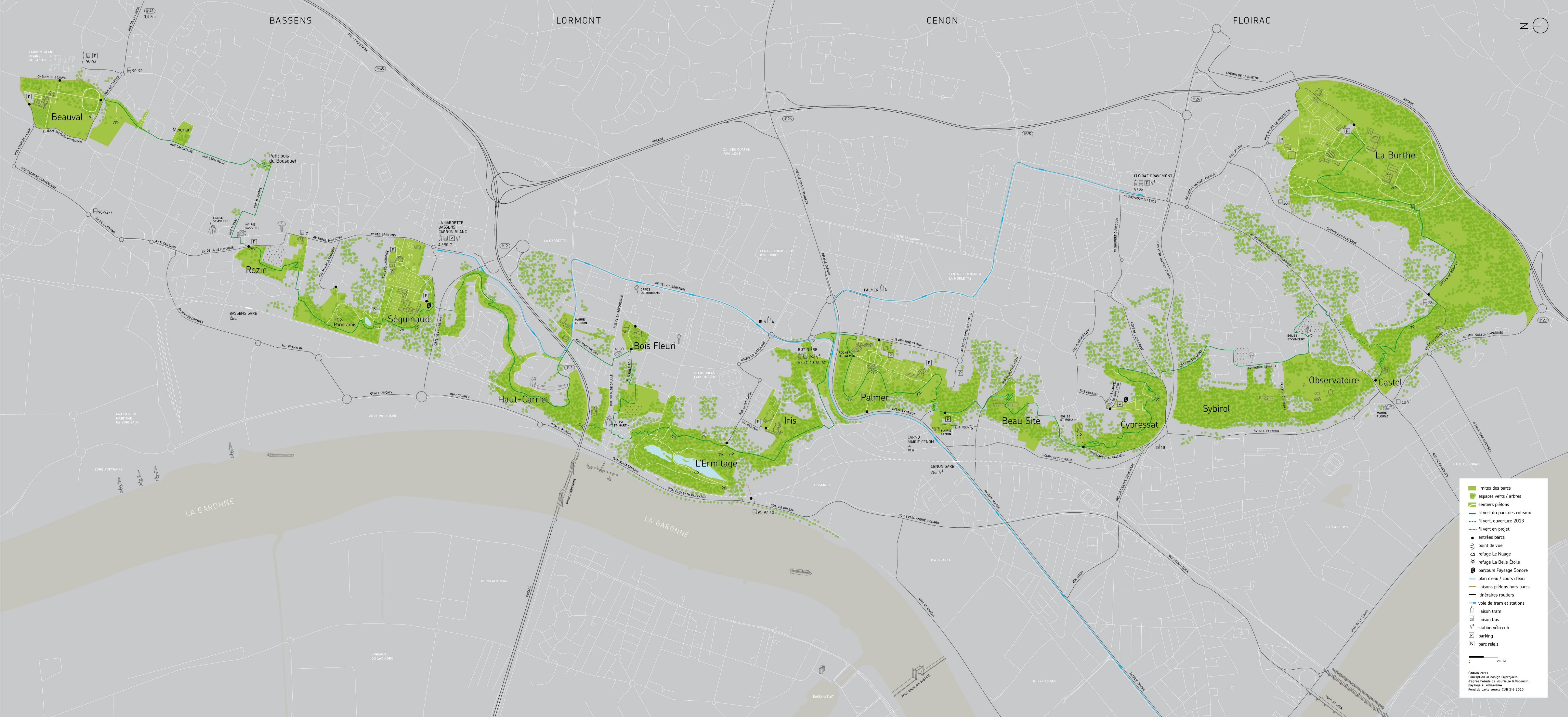


# parc des coteaux

- Bassens
- BEAVAL
- ROZIN
- SÉGUINAUD
- Lormont
- BOIS FLEURI
- L'ERMITAGE
- IRIS
- Cenon
- PALMER
- CYPRESSAT
- Floirac
- CASTEL
- LA BURTHE



GRAND PROJET DES VILLES  
 BASSENS LORMONT  
 CENON FLOIRAC  
 05 56 40 24 24  
 CONTACT@SURLAVERDURE.FR  
 WWW.BLOG-RIVERDROITE.FR



- limites des parcs
- espaces verts / arbres
- sentiers piétons
- fil vert du parc des coteaux
- fil vert, ouverture 2013
- fil vert en projet
- entrées parcs
- point de vue
- refuge Le Nuage
- refuge La Belle Étoile
- parcours Paysage Sonore
- plan d'eau / cours d'eau
- liaisons piétons hors parcs
- itinéraires routiers
- voie de tram et stations
- liaison tram
- liaison bus
- station vélo cub
- parking
- parc relais

Édition 2013  
 Conception et design laProjects  
 d'après l'étude de Bouliet & Yacouin,  
 paysage et urbanisme  
 Fond de carte source CUB SIG 2010

# le parc des coteaux

garde la trace des propriétés agricoles qui ponctuaient le plateau de la rive droite de la Garonne. C'est aussi dans ses riches demeures, ses maisons de plaisance, ses parcs aux arbres remarquables que les Bordelais venaient jusqu'au siècle dernier prendre le *bon air*.

Le parc des coteaux est reconnu pour sa richesse floristique et faunistique, il abrite des espèces protégées et fragiles au cœur de bois, de zones humides ou de plaines herbeuses. Lien continu entre les quatre communes de Bassens, Lormont, Cenon et Floirac, il est la colonne végétale vers laquelle convergent des cheminements doux.

400 hectares de nature au cœur de l'agglomération, parcourus par plus de 25 km de promenades sur le fil vert du nord au sud, parsemés de lieux culturels forts comme le Rocher de Palmer ou le pôle culturel du Bois-Fleuri. Espace d'animations, de loisirs, de sports, de détente, de découvertes, le parc des coteaux de la Rive Droite offre à chacun un moment privilégié en relation avec une nature riche et diverse. Situé à 65 m d'altitude, il révèle des vues imprenables sur l'agglomération.

Le parc des coteaux s'inscrit dans l'ensemble des parcs et zones naturelles qui constituent la boucle verte de la CUB, mais aussi dans le réseau piéton et cyclable de l'Entre-deux-Mers. Un parc unique que nous vous invitons à découvrir et redécouvrir aussi souvent que le *besoin d'air* se fait sentir...



## Beauval

Avec un château du 17<sup>e</sup> siècle, une ferme, la célèbre éolienne Bollée, un lavoir, un cuvier, un chai, une serre et une tourelle, le domaine de Beauval, acquis par la municipalité de Bassens dans les années 1990, peut être considéré comme un haut lieu de l'histoire locale. De nombreuses restaurations, mais aussi des fouilles ont été entreprises ces dernières années, enrichissant d'autant l'histoire du domaine. Beauval, c'est aussi un vaste parc de 16 hectares avec de nombreuses essences végétales et 1 hectare de vignes. La ferme abrite depuis 2001 des salles de répétition pour les groupes musicaux et la cour intérieure a été rénovée pour accueillir concerts et théâtre en plein air, marquant ainsi la vocation culturelle du site.

- Beauval**
- 1 Château de Beauval
  - 2 La ferme
  - 3 Éolienne et lavoir
  - 4 Cuvier et chai
  - 5 Serres
  - 6 Chemin des Douves

- Accès**
- Rue du Tertre
  - Rue Charles Péguy
  - Bus 90, 92, 7
  - Voiture
  - Rocade sortie 43
  - Depuis Bassens, direction Ambarès

## Palmer

Trait d'union entre le bas et le haut Cenon, ce parc déroule 25 hectares de paysages contrastés. En surplomb de l'agglomération bordelaise, il offre une belle diversité de paysages et d'équipements : de vastes vallonnements de prairies, de larges allées bordées d'arbres majestueux, des promenades surplombées de massifs fleuris, des coins sauvages où niche et prospère une faune surprenante, des espaces dédiés aux sports, des aires de jeux d'enfants, de pique-nique... Avec le Rocher de Palmer, deux châteaux, l'un abritant le Centre Culturel, l'autre le Centre Communal de la Musique, un théâtre de verdure et un plateau pour spectacles de plein air, le parc Palmer est aussi le lieu emblématique des rassemblements culturels, sportifs et festifs, où se croisent les amoureux de la nature et les amateurs de culture.

- Palmer**
- 1 Château Palmer
  - 2 Le Rocher Palmer
  - 3 Restaurant Ze Rock
  - 4 Jeux d'enfants
  - 5 Maison des sports
  - 6 Restaurant du tennis
  - 7 Château Tranchère
  - 8 Falaises
  - 9 Mairie de Cenon
- Accès**
- Rue Aristide-Briand
  - Rue des Acacias
  - Tram A
  - Bus 27
  - Voiture Rocade sortie 26
  - Vélo Station Vcub
  - La Buttinière
- Autres**
- Aire de pique nique
  - Point d'eau / Fontaine



## Séguinaud

Ce parc offre, sur près de 9 hectares, des vues magnifiques sur la Garonne. Ancienne propriété viticole, la demeure datant pour l'essentiel du 19<sup>e</sup> siècle est caractéristique de l'architecture du vin. Elle abrite l'accueil de loisirs de la ville. On y trouve aussi de nombreuses installations sportives, gymnase, boulodrome, et le restaurant des Griffons. Du parc de Séguinaud on peut rejoindre le site de Panoramis qui offre une perspective inattendue sur le fleuve et la zone portuaire. Les aménagements récents offrent de nouveaux cheminements aux promeneurs et une passerelle enjambant la Côte de Garonne permettra bientôt de relier le quartier Carrier à Lormont assurant la continuité du parc entre les deux communes. Nous vous proposons de partir à la découverte du parc en suivant les *Paysages Sonores*.

- Séguinaud**
- 1 Château de Séguinaud
  - 2 Ensemble sportif
  - 3 Château des Griffons
  - 4 Restaurant
  - 5 Boulodrome (2012)
  - 6 Ferme de Bole
  - 7 Verger
  - 8 Le Tertre

- Accès**
- Avenue des Griffons
  - Tram A Station Lagardette, Bassens, Carbon-Blanc
  - Bus 90, 7
  - Voiture Rocade sortie 2
  - Depuis Bassens, avenue des Griffons
  - Vélo Station Vcub



Activation sur site des *Paysages Sonores* : scanner le QR code associé pour télécharger l'application Junia. Une fois l'application chargée, démarrez-la et scannez le QR code pour vous connecter à la carte.



- Palmer**
- 1 Château Palmer
  - 2 Le Rocher Palmer
  - 3 Restaurant Ze Rock
  - 4 Jeux d'enfants
  - 5 Maison des sports
  - 6 Restaurant du tennis
  - 7 Château Tranchère
  - 8 Falaises
  - 9 Mairie de Cenon
- Accès**
- Rue Aristide-Briand
  - Rue des Acacias
  - Tram A
  - Bus 27
  - Voiture Rocade sortie 26
  - Vélo Station Vcub
  - La Buttinière
- Autres**
- Aire de pique nique
  - Point d'eau / Fontaine



## L'Ermitage - Iris

Situé sur la grande faille géologique de la vallée de la Garonne, ce parc était autrefois une carrière issue d'une friche industrielle. Niché en cœur de ville, il est désormais classé en zone naturelle d'intérêt écologique, floristique et faunistique. Les sentiers qui le sillonnent proposent belvédères et points de vue panoramiques sur le fleuve et la Rive Gauche. Le château des Iris, de style Louis XIII accueille le centre de loisirs et la ferme urbaine du parc des Iris propose des actions de sensibilisation et d'éducation à l'environnement. Depuis 2010, *Le nuage*, refuge périurbain situé au cœur des chemins de randonnées du parc des Coteaux vous accueille pour la nuit. Le parc est également le point de départ idéal d'une balade dans le Vieux Lormont à la découverte de ses richesses patrimoniales.

- L'Ermitage - Iris**
- 1 Plan d'eau
  - 2 Aire de jeux
  - 3 L'Ermitage
  - 4 Gymnase des Iris
  - 5 Château des Iris et Centre de loisirs
  - 6 Aire de jeux
  - 7 Ferme des Iris

- Accès**
- Chemin des Iris
  - Rue St-Crici
  - Quai E. Dupuyron
  - Tram A, Buttinière et Iris
  - Bus 27, 40, 66, 67, 91, 92
  - Voiture
  - Rocade sortie 26 ou quai E. Dupuyron
  - Vélo Station Vcub
  - La Buttinière

- Autres**
- Aire de pique nique
  - Le Nuage refuge périurbain



## Cypressat

A quelques pas des bruits de la ville, le calme et la sérénité... Les 17 hectares quasi sauvages du parc du Cypressat, longtemps propriété privée, sont aujourd'hui un espace à arpenter, aménagé selon les principes du développement durable et accessible aux personnes à mobilité réduite. Dès l'entrée du parc, l'allée bordée de cyprès guide le visiteur vers une vaste terrasse exposée plein sud, tandis qu'une élégante ombrière offre un point de vue dégagé. En empruntant le chemin à flanc de coteaux, le promeneur pourra apprécier la diversité des paysages, alternance d'espaces sauvages et travaillés : bosquet abritant une faune et une flore sauvages, grandes prairies, bois laissés à l'état brut, sources et fontaines, chemins creux, belvédères et terrasse panoramique avec vue imprenable sur l'agglomération. Nous vous proposons de partir à la découverte du parc en suivant les *Paysages Sonores*.

Activation sur site des *Paysages Sonores* : scanner le QR code associé pour télécharger l'application Junia. Une fois l'application chargée, démarrez-la et scannez le QR code pour vous connecter à la carte.

- Cypressat**
- 1 Ombrière
  - 2 Aire de pique-nique
  - 3 Toilette / point d'eau
  - 4 Clairière sous-bois
  - 5 Eglise Saint-Romain

- Accès**
- Rue de l'Appel du 18 juin 1940
  - Rue Maréchal Gallieni
  - Tram A, Floirac Dravemont
  - Bus 27
  - Voiture Rocade sortie 24

- Autres**
- Boucle Paysages Sonores
  - Point d'eau / Source



## La Burthe

Étendu sur 70 hectares, dont 60 de forêt, ce site exceptionnel, tant par sa taille que par ses qualités paysagères, fait l'objet d'un plan de gestion spécifique de nature à améliorer la biodiversité, mettre en valeur les différents espaces et sécuriser les lieux. Composé d'un parc historique, d'importantes infrastructures sportives et de loisirs dont un centre équestre et plusieurs terrains de football et de rugby, ainsi que d'une ceinture forestière d'une grande richesse environnementale, le Domaine de la Burthe dispose de nombreux atouts qu'il convient de protéger. Ce lieu de détente se démarque également par la richesse de la faune et de la flore qu'il abrite. Des parcours botaniques, un parcours sportif et des parcours de courses d'orientation permettent de découvrir le domaine dans toute sa diversité. Dans le sous-bois, vous pourrez faire halte pour la nuit, dans la Belle Étoile, deuxième refuge périurbain du parc des Coteaux.

- La Burthe**
- 1 Château de La Burthe
  - 2 Centre équestre
  - 3 Serres municipales
  - 4 Vestiaires & Toilettés
  - 5 Ensemble sportif
  - 6 Tennis
  - 7 Dji
  - 8 La Suzanne - Skate park
  - 9 Jeux pour enfants
  - 10 Lavoir
  - 11 Zone humide
- Sentiers botaniques**
- Boucle Paysage du plateau
  - Boucle Chemin de l'eau
  - Boucle du Coteau
  - Sentier sportif à découvrir sur place
- Autres**
- Aire de pique nique
  - La Belle Étoile refuge périurbain

- Accès**
- Chemin de la Burthe
  - Chemin des Plateaux
  - Tram A, Floirac Dravemont
  - Bus 28
  - Voiture Rocade sortie 24 ou chemin des Plateaux

- Paysages Sonores**
- Conception Mathias Delplanque et Edith Ladrière  
Production ma-asso.org  
Dispositif de réalité augmentée géocalisé tazasproject.com  
Soutien DRAQ Aquitaine et CyberBase de Cenon  
Partenariat Rocher de Palmer et ERDF
- Le Nuage refuge périurbain**
- Conception et fabrication Zebra3 / Buy-Sellif  
Concept Bruit du Frigo  
Production panOramas 2010  
Informations & réservations Office de tourisme de Lormont et de la Presqu'île 05 56 74 29 17
- La Belle Étoile refuge périurbain**
- Conception Stéphanie Thidet  
Direction artistique et technique Zebra3 / Buy-Sellif  
Concept Bruit du Frigo  
Production panOramas 2012  
Informations & réservations Office de tourisme de Lormont et de la Presqu'île 05 56 74 29 17

- Bassens**  
05 57 80 81 57  
contact@ville-bassens.fr  
05 57 80 81 33  
communication.culture@ville-bassens.fr  
www.ville-bassens.fr
- Lormont**  
05 57 77 43 27  
mairie@ville-lormont.fr  
05 56 33 27 41  
communications@ville-lormont.fr  
www.ville-lormont.fr
- Office de tourisme de Lormont et de la Presqu'île**  
05 56 74 29 17  
office-tourisme-lormont@wanadoo.fr  
www.office-tourisme-lormont.com
- Ferme des Iris**  
05 57 77 63 40
- Cenon**  
05 57 80 70 00  
info@ville-cenon.fr  
Service environnement et réservation 05 56 67 70 40  
www.ville-cenon.fr
- Floirac**  
05 57 80 87 00  
accueil@ville-floirac33.fr  
05 57 80 87 30  
communication@ville-floirac33.fr  
www.ville-floirac33.fr
- Côtes Sciences médiation et ressources scientifiques**  
*Balades autour du parc des coteaux le dernier dimanche du mois.*  
Renseignements et réservation 05 56 86 18 82  
www.csp-sciences.net

