



Dessus ♂
de la tête sombre

Lézard à deux raies
30 à 33 cm

Queue : 2 fois plus
longue que le corps

gorge bleue
au printemps



Arcades oculaires
saillantes

♂ taches
bleues

Lézard des murailles
15 à 22 cm

Bandes noires
sur les lèvres

longue queue :
2/3 de la taille

Tache noire
sur l'épaule

Crapaud commun
5 à 11 cm

Glandes parotides
proéminentes



Pupille
horizontale

Très dure
à saisir

± 2 espèces du même genre
en Normandie : Crapaud commun
Crapaud épineux



Pupille
verticale

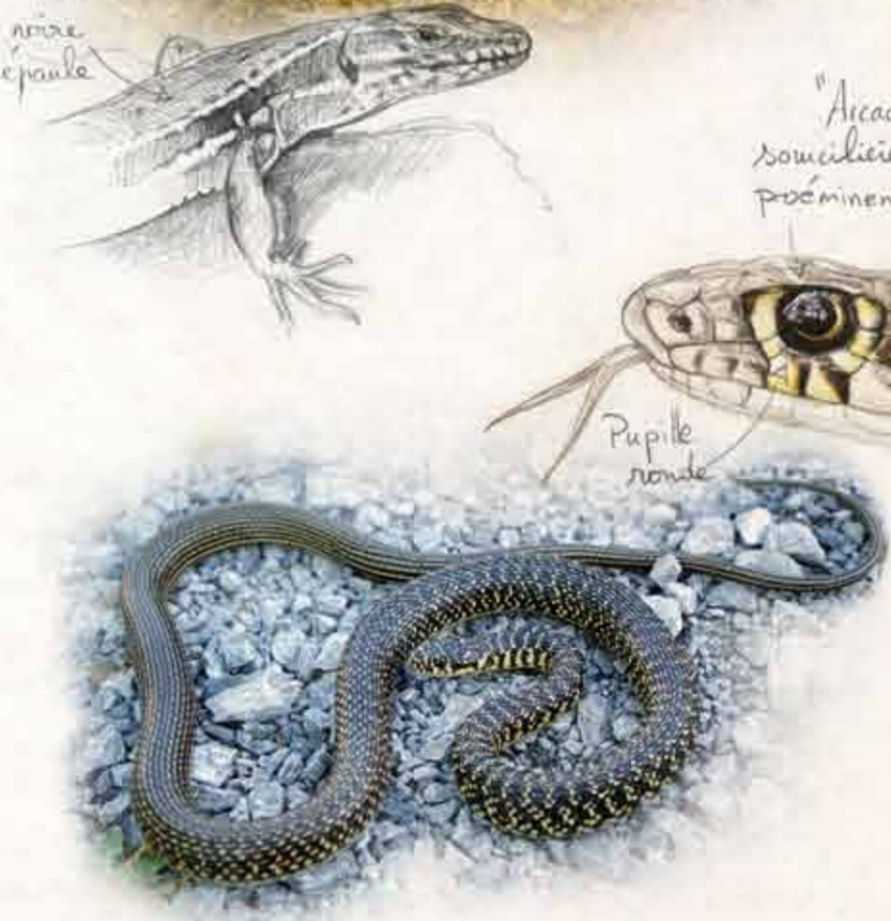
Cercle
du tympan
visible

Alyte accoucheur
4 à 5 cm



Membres courts

♂ Oeufs sur
les pattes
postérieures



"Arcade
sourcilienne"
proéminente

Pupille
ronde

Couleuvre verte et jaune
50 à 170 cm

Très grande taille
élancée

Parfois
très
sombre

Queue longue
et fine

Taches jaunes
en ligne longitudinale



Salamandre tachetée
15-20 cm

Couleur tachée
ou lignes de jaunes

♀ Couleur uniforme
variant du
jaune terre
au brun
olive foncé

Gorge de couleur
chair vive

Ventre jaune ou orange
avec ou sans taches sombres

Triton palmé
6 à 8 cm

♂ Filament
caudal

Palmure
des ailes

Pupille
horizontale
en orange

Ses yeux
blanc-grisâtres



Palmure
développée
jusqu'au
bout
du doigt

**Grenouille
verte commune**
7 à 11 cm

± 2 espèces du même
genre : Grenouille de Lessona,
Grenouille noire



Des liserés
de couleur verte
(mais la couleur
peut varier)

Pelotes
au bout
des doigts

Absence
de bande sombre
le long des flancs

**Rainette
méridionale**
4 à 5 cm



Tympan aussi
grand que l'œil

Grenouille agile
6 à 8 cm

Muscle
sombre



Ventre toujours
arrondi

Pattes postérieures
longues

Pupille horizontale

Muscle long



♂ Ciel à bord
légèrement festonné

Ventre
gris

♀ Ligne orange
sur le dos

Triton marbré
8 à 12 cm

Amphibiens et Reptiles des Coteaux de Floirac

