

Avec le soutien de :



FICHE FILIÈRE : RÉEMPLOI

LE RÉEMPLOI : UNE PRATIQUE À PRIORISER

Le **réemploi** (utilisation de l'élément pour un même usage) ou la **réutilisation** (détournement d'usage de l'élément, sans transformation matière) sont à privilégier selon la hiérarchie des modes de traitement des déchets.

Les principaux éléments relevés comme pouvant faire l'objet d'un réemploi ou d'une réutilisation sont :

- des éléments de mobiliers et d'ameublement, notamment dans les opérations d'équipements publics,
- les éléments bois ou métaux (planchers, escaliers, garde-corps, charpentes, radiateurs, etc.),
- les menuiseries,
- les éléments sanitaires,
- les dalles de moquette et de faux plafonds,
- les éléments électriques ou de plomberie (luminaires, chauffe-eau, compteurs électriques, BAES, etc.).

PRATIQUE À DÉVELOPPER : RÉEMPLOI ET RÉUTILISATION



☆☆☆ Filière à structurer

FREINS ET LEVIER AU DÉVELOPPEMENT DU RÉEMPLOI



1) Manque de retour d'expérience sur viabilité de réemploi de certains éléments

2) Manque de visibilité des gisements et besoins

3) Assurabilité contraignante, et surcoût de dépose et remise en conformité



Initiation de démarches pilotes sur des chantiers ciblés
Réalisation de tests de dépose
Partage des retours d'expérience aux acteurs du territoire

Développement d'outils de mise en relation des besoins et des gisements disponibles

Favoriser l'émergence de plateformes de réemploi sur la rive droite
Évolutions réglementaires, dont REP
Contexte géopolitique favorable au réemploi VS prix du neuf

💡 Prescrire des obligations aux marchés pour massifier les flux

💡 Soutenir l'extension et la mutation d'activité, ainsi que l'implantation de nouveaux acteurs sur le territoire pour stocker et remettre en état des éléments de réemploi

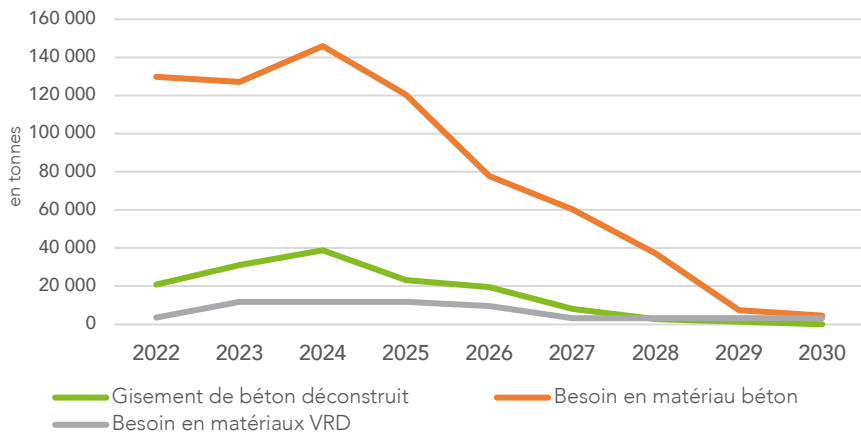
Économie Circulaire sur le territoire Bordeaux Rive Droite

Avec le soutien de :



FICHE MATÉRIAU: BÉTON ET INERTES

COMPARATIF DES BESOINS VIS-À-VIS DES GISEMENTS DISPONIBLES



Ces données sont issues de la quantification de 176 opérations recensés (déconstructions, réhabilitations, constructions, travaux de voiries et espaces publics), entre 2022 et 2030, **selon visibilité** des projets.

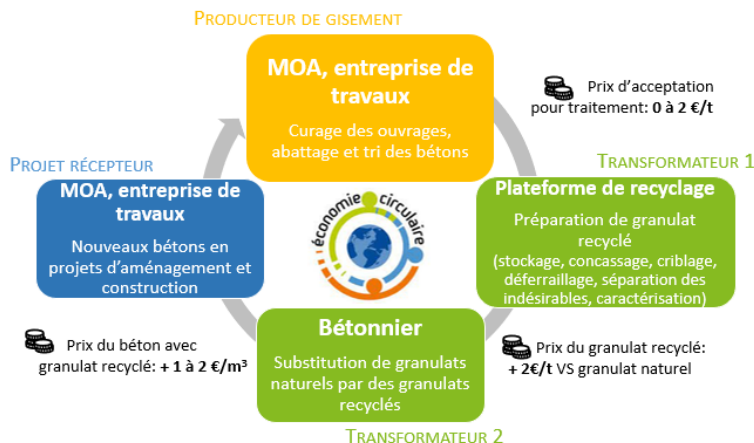
Les gisements d'inertes générés par les déconstructions et réhabilitations sont en moyenne 3 fois supérieurs aux besoins en matériaux pour les aménagements extérieurs (voiries et espaces publics) considérés dans cette étude.

PRATIQUE ACTUELLE: FILIÈRE TECHNIQUE ROUTIÈRE (VRD)



☆☆☆ Filière structurée

PRATIQUE À DÉVELOPPER : FILIÈRE BÉTON



☆☆☆ Filière à structurer

FREINS ET LEVIERS AU DÉVELOPPEMENT DE LA VALORISATION EN GRANULAT TYPE 1



1) Surcoût de l'ordre de 2€/m³ pour projet récepteur

2) Forte demande en recyclés pour VRD



Évolution normative (NF EN 206)
Hausse de la demande

Utilisation de matériaux recyclés alternatifs



Choisir les « bonnes » opérations et intégrer des prescriptions spécifiques dans les marchés de déconstruction et de construction



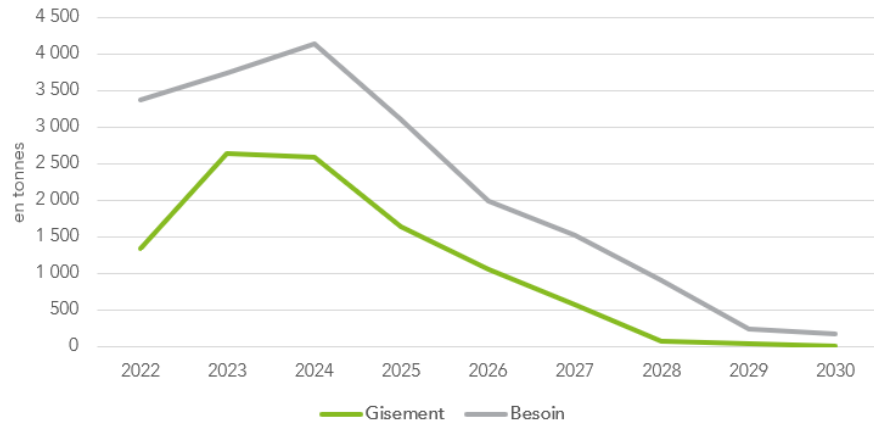
Lancer des démonstrateurs « pilotes » pour disposer de retours d'expériences et initier les acteurs aux nouvelles pratiques

Avec le soutien de :



FICHE MATÉRIAU: MÉTAUX

COMPARATIF DES BESOINS VIS-À-VIS DES GISEMENTS DISPONIBLES



Ces données sont issues de la quantification de 176 opérations recensés (déconstructions, réhabilitations, constructions, travaux de voiries et espaces publics), entre 2022 et 2030, **selon visibilité** des projets.

Les besoins en métaux quantifiés sont 2 fois supérieurs aux gisements.

Il est estimé que 90% des métaux sont envoyés en valorisation matière.

PRATIQUE ACTUELLE: VALORISATION MATIÈRE



★★★ Filière structurée

FREINS ET LEVIER AU DÉVELOPPEMENT DE LA VALORISATION DES MÉTAUX



1) Réemploi coûteux pour détenteur déchet VS gain si recyclage

2) Affineurs délocalisés: envoi d'une part importante des gisements à l'international



Raisoner à l'échelle de la boucle: la fourniture de matériaux réemployés devient accessible VS fourniture matériaux neufs

Développer le réemploi

💡 Développer le réemploi et la réutilisation des éléments métaux pour une valorisation locale

Économie Circulaire

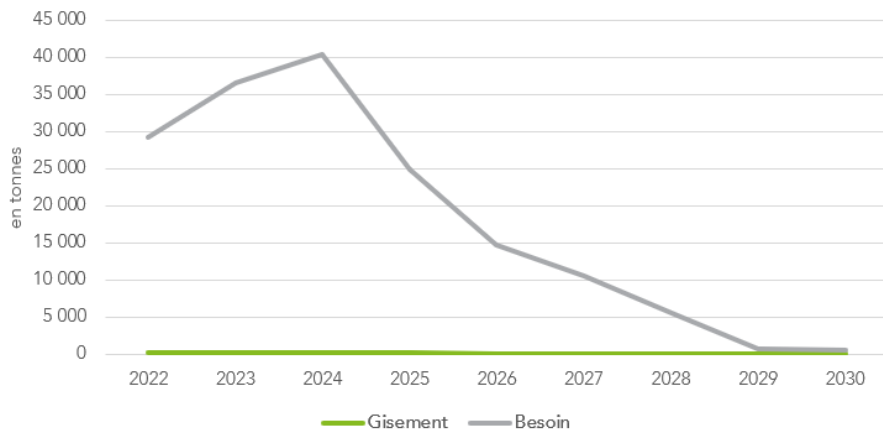
sur le territoire Bordeaux Rive Droite

Avec le soutien de :



FICHE MATÉRIAU: BOIS

COMPARATIF DES BESOINS VIS-À-VIS DES GISEMENTS DISPONIBLES

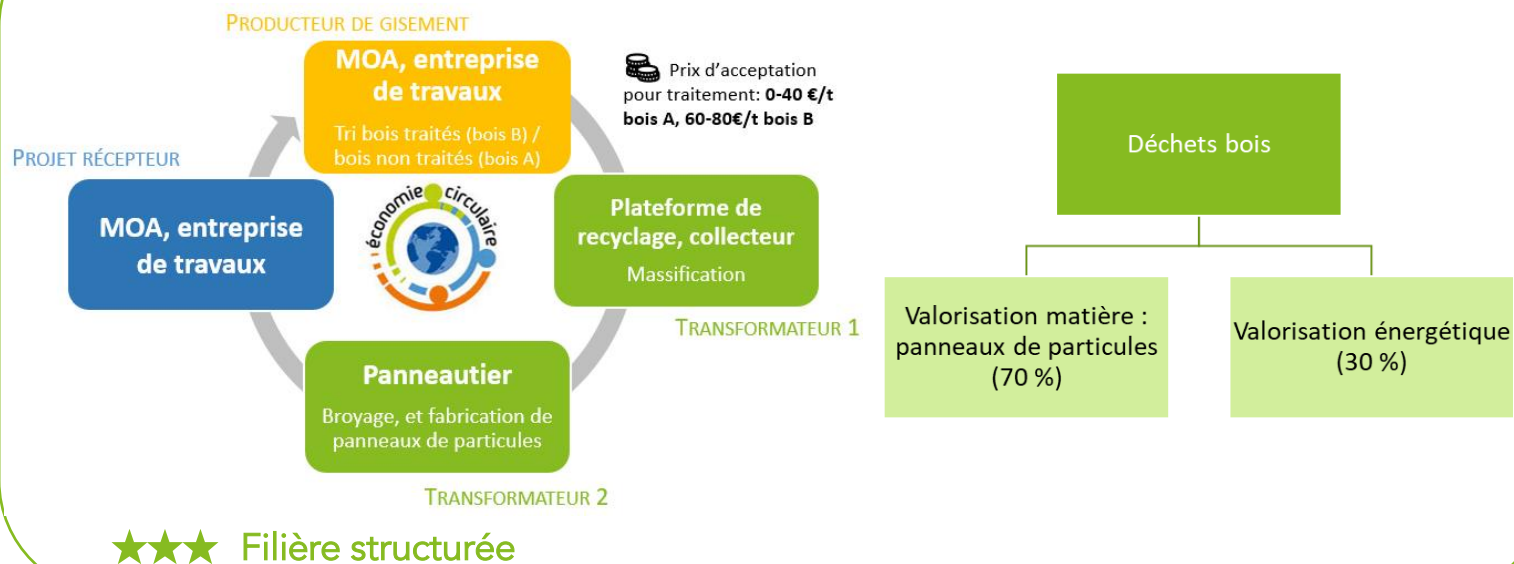


Ces données sont issues de la quantification de 176 opérations recensés (déconstructions, réhabilitations, constructions, travaux de voiries et espaces publics), entre 2022 et 2030, **selon visibilité** des projets.

Les besoins en bois quantifiés sont 200 fois supérieurs aux gisements.

Principalement présent sous forme de bois B (bois traités, peints, vernis) dans les gisements, il se valorise soit en panneaux de particules (valorisation matière), soit en valorisation énergétique.

PRATIQUE ACTUELLE ET À POURSUIVRE : VALORISATION MATIÈRE



FREINS ET LEVIER AU DÉVELOPPEMENT DE LA VALORISATION MATIÈRE



- 1) Pas suffisamment de panneautiers en France
- 2) Tri non systématique sur chantier



- Développement de filières de valorisation matière alternatives
- Obligations réglementaires
- Traitement en filière bois moins cher qu'en DIB

Accompagner à l'émergence d'exutoires alternatifs et complémentaires

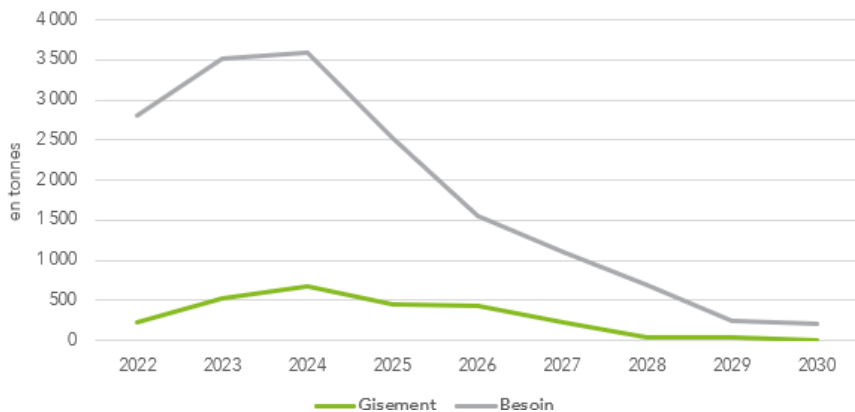
Développer le réemploi et la réutilisation des éléments métaux pour une valorisation locale

Avec le soutien de :



FICHE MATÉRIAU: PLÂTRE

COMPARATIF DES BESOINS VIS-À-VIS DES GISEMENTS DISPONIBLES



Ces données sont issues de la quantification de 176 opérations recensés (déconstructions, réhabilitations, constructions, travaux de voiries et espaces publics), entre 2022 et 2030, **selon visibilité** des projets.

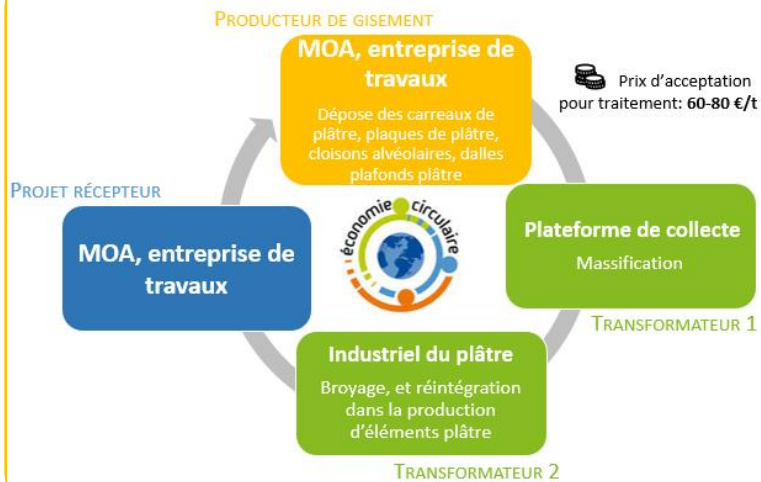
Les besoins en plâtre quantifiés sont 6 fois supérieurs aux gisements.

Le plâtre est issu du gypse, une roche sédimentaire naturelle. Le plâtre peut ainsi se recycler en plâtre, à la condition qu'il soit exempt de toute impureté et indésirable.

PRATIQUE ACTUELLE : FILIÈRE DIB



PRATIQUE À DÉVELOPPER : VALORISATION MATIÈRE



★★★ Filière en cours de structuration

FREINS ET LEVIER AU DÉVELOPPEMENT DE LA VALORISATION MATIÈRE



1) Tri non systématique sur chantier

2) Manquements au processus de recyclage (complexes multi-matériaux)



Évolutions réglementaires
Maillage dense du territoire en collecteurs

Filière se structurant nationalement

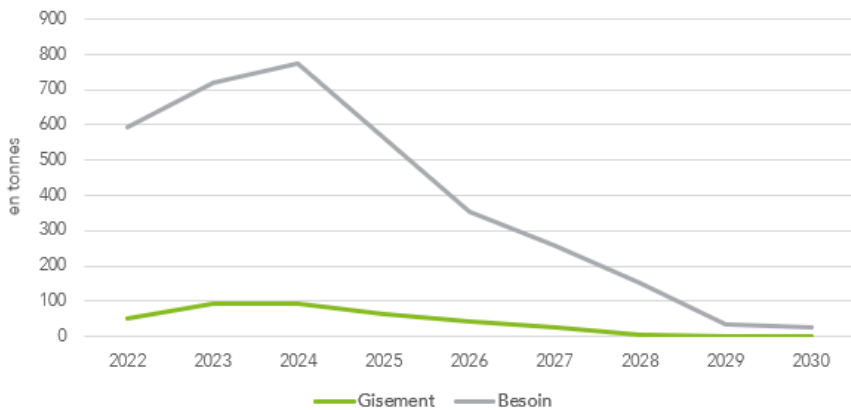
Prescrire dans les marchés pour massifier les flux

Avec le soutien de :



FICHE MATÉRIAU: VERRE ET MENUISERIES

COMPARATIF DES BESOINS VIS-À-VIS DES GISEMENTS DISPONIBLES

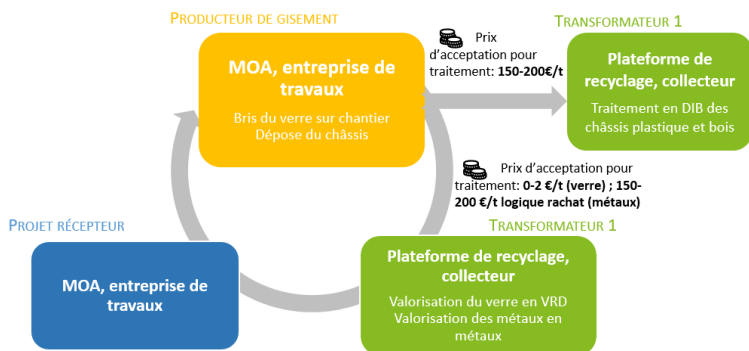


Ces données sont issues de la quantification de 176 opérations recensés (déconstructions, réhabilitations, constructions, travaux de voiries et espaces publics), entre 2022 et 2030, selon visibilité des projets.

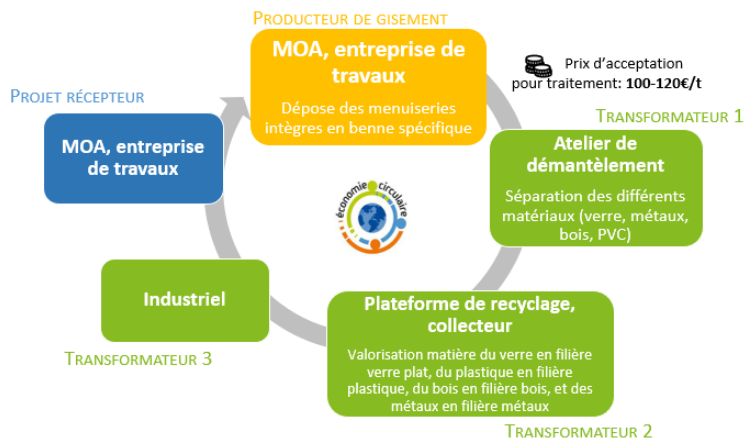
Les besoins en verre plat quantifiés sont 9 fois supérieurs aux gisements.

Principalement présent dans les menuiseries, le verre peut se recycler en calcin pour verre creux ou verre plat, selon le niveau de présence d'indésirables et la qualité du verre.

PRATIQUE ACTUELLE : DÉMANTÈLEMENT SUR SITE AVEC BRIS DU VERRE



PRATIQUE À DÉVELOPPER : DÉMANTÈLEMENT HORS SITE ET VALORISATION TOUS MATÉRIAUX



☆☆☆ Filière à structurer

FREINS ET LEVIER AU DÉVELOPPEMENT DE LA VALORISATION VIA ATELIERS DE DÉMANTÈLEMENT



- 1) Surcoûts en déconstruction
- 2) Envoi du verre en VRD = moins cher



Systématisation du démantèlement hors site
Multiplication des acteurs
Préservation des ressources

💡 Prescrire dans les marchés pour massifier les flux et permettre une montée en compétence des acteurs

Économie Circulaire

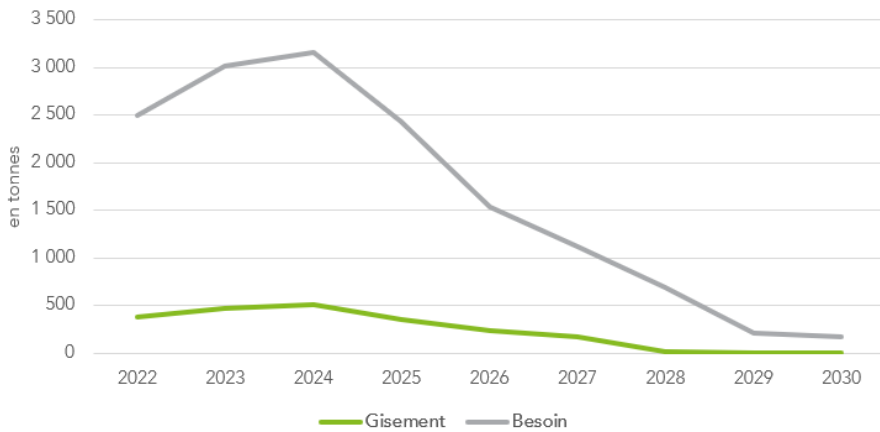
sur le territoire Bordeaux Rive Droite

Avec le soutien de :



FICHE MATÉRIAU: PLASTIQUES

COMPARATIF DES BESOINS VIS-À-VIS DES GISEMENTS DISPONIBLES



Ces données sont issues de la quantification de 176 opérations recensés (déconstructions, réhabilitations, constructions, travaux de voiries et espaces publics), entre 2022 et 2030, **selon visibilité** des projets.

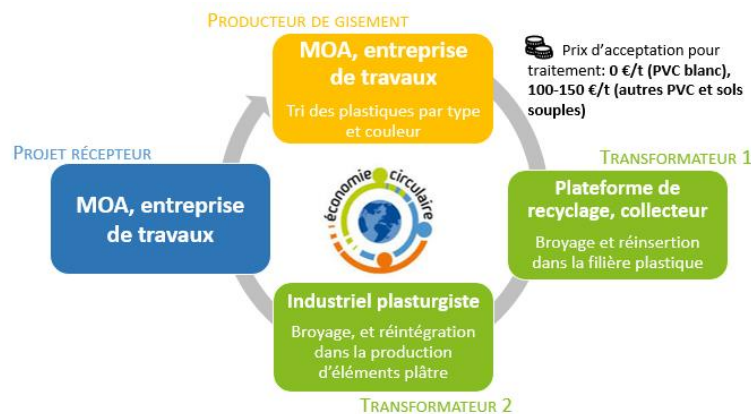
Les besoins en métaux quantifiés sont 7 fois supérieurs aux gisements.

Le type de plastique présent en plus grande quantité dans les bâtiment est le PVC.

PRATIQUE ACTUELLE: FILIÈRE DIB



PRATIQUE À DÉVELOPPER : VALORISATION MATIÈRE



☆☆☆ Filière à structurer

FREINS ET LEVIER AU DÉVELOPPEMENT DE LA VALORISATION MATIÈRE



1) Revêtements de sol usés trop dégradés pour valorisation

2) Besoin de gisements conséquents pour amortir la logistique de tri par couleur et nature de plastique



Ecoconception de sols souples
Développement de process complémentaires de valorisation

Évolutions réglementaires
Massification des flux
Lignes de retri

💡 Prescrire des obligations aux marchés pour massifier les flux

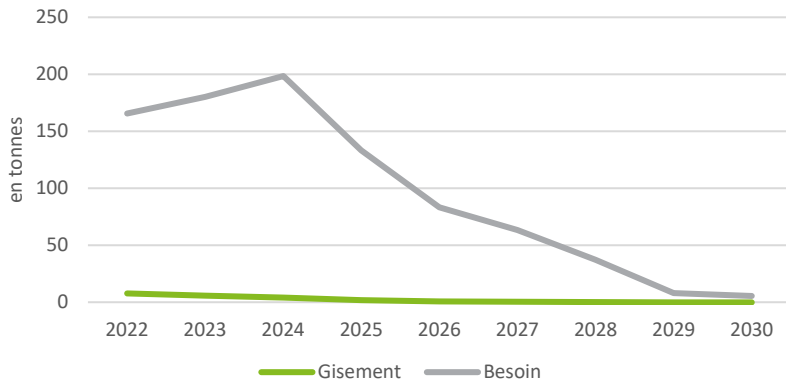
Économie Circulaire sur le territoire Bordeaux Rive Droite

Avec le soutien de :



FICHE MATÉRIAU: ISOLANTS

GISEMENTS DISPONIBLES

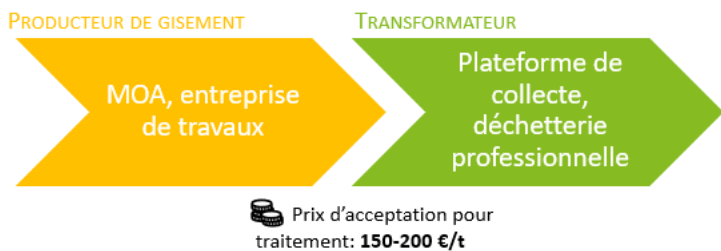


Ces données sont issues de la quantification de 176 opérations recensés (déconstructions, réhabilitations, constructions, travaux de voiries et espaces publics), entre 2022 et 2030, **selon visibilité** des projets.

Les besoins en métaux quantifiés sont 42 fois supérieurs aux gisements.

Les types d'isolants se trouvant dans les bâtiments sont : le polystyrène expansé, la laine de verre, et la laine de roche.

PRATIQUE ACTUELLE: FILIÈRE DIB



PRATIQUE À DÉVELOPPER : VALORISATION MATIÈRE



☆☆☆ Filière à structurer

FREINS ET LEVIER AU DÉVELOPPEMENT DE LA VALORISATION MATIÈRE



1) Matériaux volumineux et peu denses: coûteux en transport



Raisonner en volume de matériaux afin de mesurer l'impact valorisation des isolants à l'échelle du chantier

2) Filière expérimentale à l'échelle nationale: peu d'usines de recyclage, peu de collecteurs locaux

Volonté des acteurs d'avancer sur le sujet
Structuration de la filière nationale

☀️ Lancer des démonstrateurs « pilotes » pour disposer de retours d'expériences, initier les acteurs aux nouvelles pratiques, et développer le maillage d'acteurs